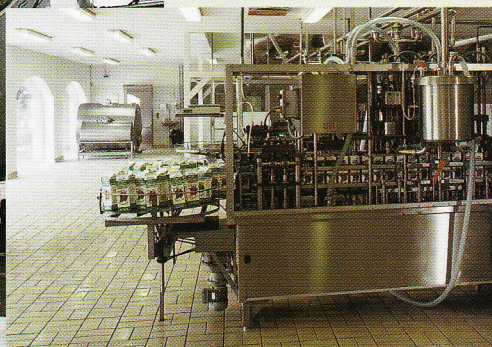


# VAN DER PLOEG INTERNATIONAL B.V.

## Экспорт скота CATTLE EXPORT



FROM PRODUCER TO CONSUMER  
ОТ ПРОИЗВОДИТЕЛЯ К ПОТРЕБИТЕЛЮ



## **ВАН ДЕР ПЛУГ ИНТЕРНЕСНЛ Б.В.**

Прославленный экспортер скота и молочного оборудования удовлетворит все Ваши потребности.

# FROM PRODUCER TO CONSUMER

**ВАН ДЕР ПЛУГ ИНТЕРНЕСНЛ Б.В. –**  
*один из ведущих экспортеров высококачественного  
молочного поголовья и семени от подтвержденных  
производителей. Офис фирмы расположен в  
городе Лееувардене, оживленном центре всей  
деятельности в области экспорта скота и столице  
провинции Фрисландия. Эта провинция является  
колыбелью знаменитой черно-пестрой породы,  
Которая Распространена по всему миру.*

Мы компетентны в любой области молочного производства. Начиная с поставки здорового высокопродуктивного племенного поголовья, наши услуги распространяются до специализированного менеджмента и практических знаний с целью выведения Вашего Предприятия современный уровень молочного производства. Для обеспечения максимальной рентабельности Вашего производства мы можем предложить малогабаритные перерабатывающие заводы для производства всех видов молочной продукции, а также специальные транспортные средства для ее перевозки непосредственно к потребителю, в магазины.

### **ОТ ПРОИЗВОДИТЕЛЯ К ПОТРЕБИТЕЛЮ:**

Ван дер Плуг Интернешнл Б.В. - Ваш надежный партнер на всех стадиях молочного производства.



© VEETEELT



**Черно-пестрые голштино-фризы**  
Черно-пестрая голштино-фризская порода широко известна своей высокой продуктивностью. Голштино-фризское поголовье Голландии - передовое по производительности в Европе и, по содержанию жира и белка, во всем мире. Таким образом, поголовья лучше, чем в Голландии, для Вашего молочного предприятия, Вы не найдете. Добавим, что поголовье отличается отменным здоровьем и прекрасно приспособляется к различным климатическим условиям.





### **Родословная**

Официальные голландские племенные ассоциации, NRS и FHRS, ведут учет продуктивности и родословных всего зарегистрированного поголовья Голландии. Они выдают специальный сертификат, выписку из племенной книги, на каждое экспортируемое животное.

### **Транспортировка**

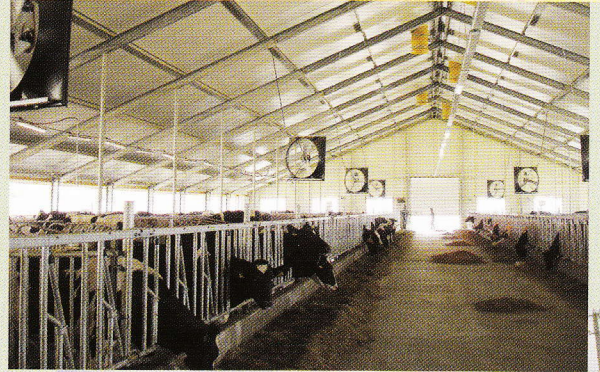
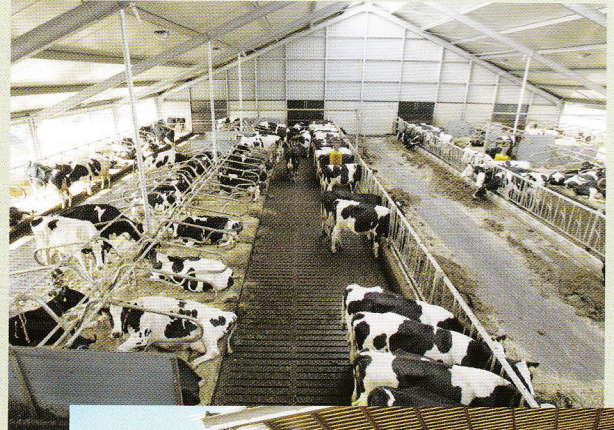
Транспортировка занимает немаловажное место в нашей деятельности. Долговременное сотрудничество с различными транспортными фирмами позволяет нам оптимально выбрать вид транспорта: авиа, морской или железнодорожный. Эффективность - также наш лозунг при подготовке в кратчайшие сроки всех необходимых документов для страхования, транспортировки, таможенных процедур.

### **Управление**

Успех в молочном животноводстве начинается с высококачественного поголовья. Но молочное животноводство - это не только коровы. Для того, чтобы использовать высокий генетический потенциал поголовья, необходимо создать ему оптимальные условия.

Таким образом, требуют постоянного пристального внимания:

- производство фуража
- доение
- ветеринария
- кормление
- улучшение поголовья
- состояние помещений



В нашей деятельности мы предусматриваем конкретную помощь и техническое содействие. Поэтому возможен приезд нашего менеджера-инструктора на достаточно долгий период для передачи опыта и обучения местного руководства и персонала.

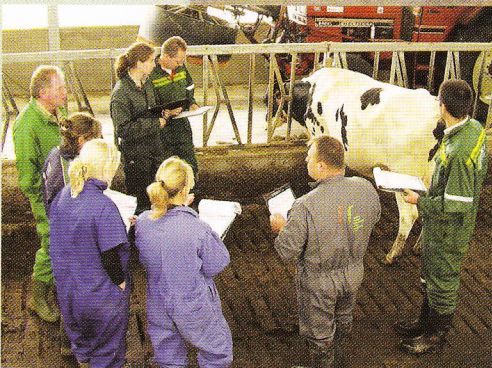


### **Производство фуража**

Фураж должен производиться своими силами в количествах, необходимых для Удовлетворения потребностей всего стада в грубых кормах и, возможно, концентратах. Качество фуража зависит от сортов полевых культур и технологии уборки и хранения.

### **Кормление**

Оптимальное кормление требует основательных знаний об энергетической и белковой ценности фуража и потребностях стада. Правильное сочетание высококачественного фуража и концентратов важно для выращивания молодняка и содержания всех животных в отличном состоянии с целью получения максимального количества молока.



### **Доение**

Качество доения зависит от выполнения гигиенических требований, технологии доения и качества доильного оборудования. Применение современных знаний и оборудования позволит Вам производить высококачественное молоко. Наша фирма предлагает Вам первоклассное доильное оборудование, соответствующее высшим мировым стандартам.

### **Улучшение поголовья**

Молочное животноводство предусматривает постоянное улучшение генетической ценности Вашего стада. Семя от подтвержденных производителей из центров искусственного осеменения является незаменимым фактором в ускорении прогресса.

### **Ветеринария**

Предотвратить легче, чем вылечить! Мы можем внести существенный вклад в здоровье Вашего стада, оказывая ветеринарную помощь на месте и поставляя ветеринарные лекарства.



### **Обучение ... знание – сила**

Многие годы фирма Ван дер Плуг Интернешнл Б.В. успешно сотрудничает со всемирноизвестным Учебным Центром по молочному животноводству в Фрисландии. В этом центре организовано специальное практическое обучение, учитывающее специфические запросы руководства и персонала молочных предприятий (ферм) за пределами Нидерландов.

Учебный лозунг центра прост, но эффективен:

**«Учимся, работая».**

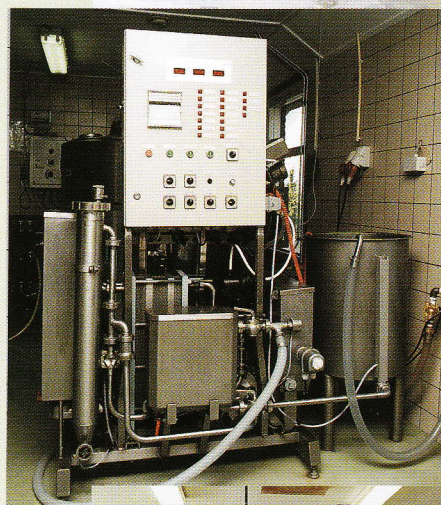
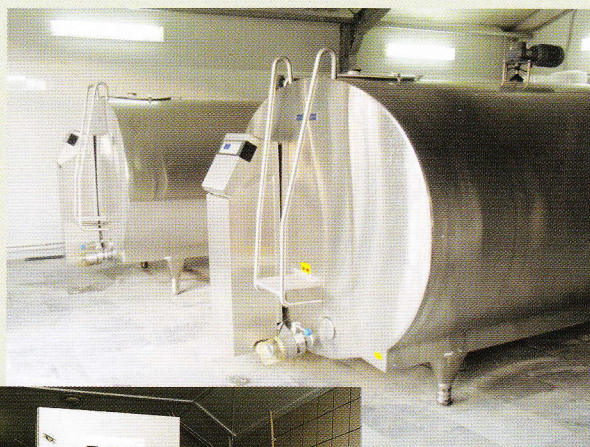


### **Помещения для содержания**

Помещения для содержания должны быть выполнены таким образом, чтобы молодняк, сухостойные и дойные коровы содержались отдельно. Для обновления существующих и строительства новых коровников наши инженеры окажут Вам любую необходимую помощь и снабдят Вас чертежами. Мы доставим и установим любое, по Вашему заказу, внутреннее оборудование коровников.

### **Ваш собственный молокозавод**

Понимая, что максимальная прибыль может быть получена в том случае, когда производство и переработка молока сосредоточены в одних руках, наша фирма и здесь предлагает свою помощь. Заметим, что если в Вашей стране отсутствует хорошая инфраструктура сбора и распределения молока, - это серьезная идея. Во всех наших начинаниях акцент делается на комплексные услуги. Поэтому, начиная с автотранспорта для перевозки молока и заканчивая любым оборудованием, необходимым для стерилизации, стандартизации и упаковки молока, его переработки в сметану, йогурт, кефир, сыр и масло - все к Вашим услугам.



Наши упаковочные машины тщательно упакут Вашу продукцию в картонные и пластиковые пакеты. Внешний дизайн пакетов будет выполнен по Вашему заказу. В наших полностью оборудованных рефрижераторах продукция будет доставлена в магазины, готовая к продаже.



# FROM PRODUCER TO CONSUMER

Генетически высококачественный скот вместе с соответствующим менеджментом являются главными факторами для успешного молочного животноводства. Это означает постоянное качественное производство фуража, кормление, доение, улучшение породы, ветеринария и содержание.

Наша цель - помочь Вам получить максимальную прибыль от молочного животноводства. Предпринимателю, занимающемуся одновременно производством, переработкой молока и продажей своей готовой продукции, гарантируется процветание и получение максимальных прибылей.

*Полный цикл молочного животноводства гарантирует*  
**ВАН ДЕР ПЛОГ ИНТЕРНЕШНЛ Б.В. –**  
*Ваш надежный партнер на всех стадиях молочного производства.*



P.O. Box 217, 8901 BA Leeuwarden  
Europaplein 30-S, 8916 HH Leeuwarden  
The Netherlands  
Telephone: +31 (0)58 2154288  
Telefax: +31 (0)58 2154104  
E-mail: [info@ploegint.nl](mailto:info@ploegint.nl)  
Website: [www.ploegint.nl](http://www.ploegint.nl)

**VAN DER PLOEG  
INTERNATIONAL B.V.**

