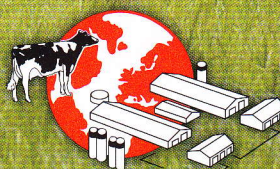


**DUTCHLAC** профессиональные решения для молочной фермы



# ДОИЛЬНЫЕ СИСТЕМЫ



**VAN DER PLOEG  
INTERNATIONAL B.V.**



# DUTCHLAC профессиональные решения для молочной фермы



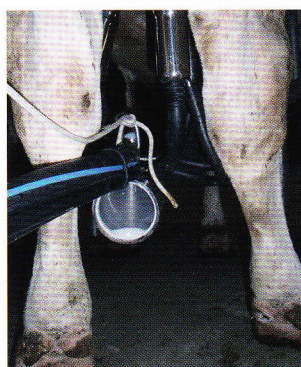
Доильные системы DUTCHLAC разработаны специально для работы в тяжёлых условиях. Таким образом, наши доильные системы оснащаются крепкими стойловыми конструкциями, изготовленными из гальванизированной стали, устойчивыми к износу доильными аппаратами, долговечными и простыми компонентами, которые являются недорогими и лёгкими в обслуживании. Доильное оборудование DUTCHLAC будет работать при любых обстоятельствах.

Под торговой маркой DUTCHLAC мы поставляем доильные залы «Ёлочка», «Параллель с быстрым выходом коров» и «Карусель».

По гигиеническим причинам, а также с целью предотвращения механических повреждений, все электронные системы и электрические компоненты, такие как система замера удоев, автоматические съёмники доильных аппаратов, пульсаторы и клапаны, устанавливаются в шкафах из нержавеющей стали.

Доильные залы DUTCHLAC легки в эксплуатации и обеспечивают хороший обзор коров во время доения. Обслуживание доильных залов обеспечивается местными техниками.

Уникальная конструкция доильных аппаратов DUTCHLAC практически полностью гарантирует отсутствие попадания инфекции и обеспечивает стабильный вакуум внутри доильных стаканов.



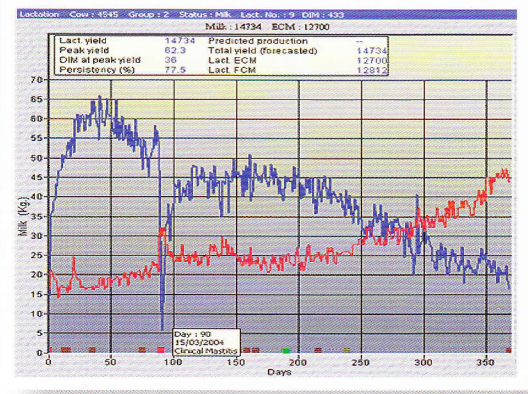




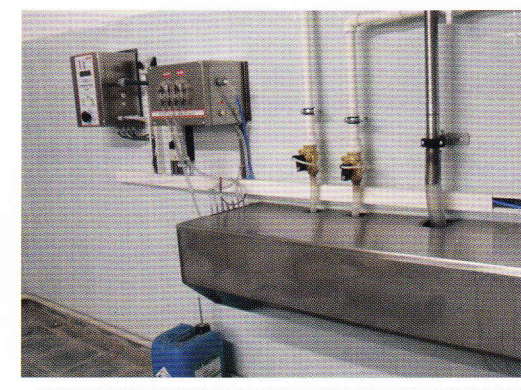
На больших фермах, где работают несколько групп операторов, очень важно собирать и обрабатывать информацию как по каждой из коров, так и по группам ответственных операторов во время доения. Вся данная информация собирается и анализируется доильной системой DUTCHLAC.



Для автоматической идентификации коров конструкция доильного зала должна предусматривать наличие собственной антенны на каждом доильном месте, которая считывает информацию с закрепленных на ноге каждой из коров приёмопередатчиков. Вся информация с системы регистрации удоев, в частности, продуктивность по каждой из коров, электропроводность молока для определения заболевания маститом и вся остальная важная информация автоматически передаётся в компьютерную программу управления молочным стадом, а также на дисплеи в молочном зале. Кроме того, при использовании особой модификации приёмопередатчиков можно определять состояние охоты коров и, соответственно, направлять их на искусственное осеменение.



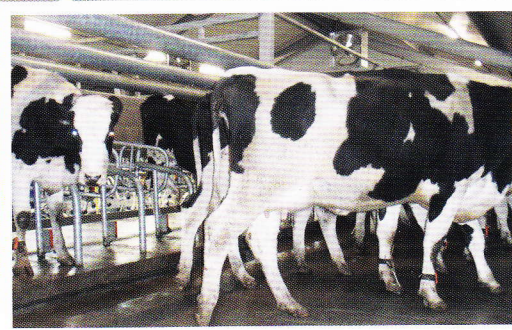
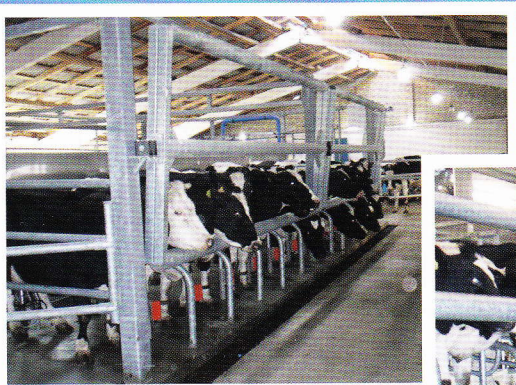
Мойка доильного оборудования осуществляется автоматически.



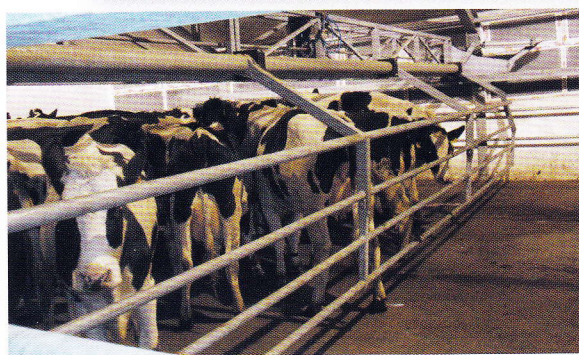


# DUTCHLAC профессиональные решения для молочной фермы

Уникальная конструкция системы выхода коров DUTCHLAC обеспечивает быструю смену коров в доильном зале.



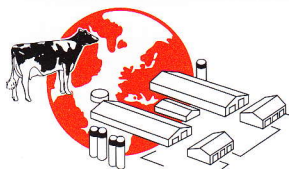
Сортировальные ворота с управлением от компьютера отделяют от общего стада коров, которые нуждаются в лечении и автоматически направляют их в зону ветеринарной обработки.



Специально сконструированный подталкиватель легко направляет коров в доильный зал.



представительство компании



**VAN DER PLOEG  
INTERNATIONAL B.V.**

P.O. Box 217, 8901 BA Leeuwarden  
Europaplein 30-S, 8916 HH Leeuwarden  
The Netherlands

Telephone: +31 (0)58 2154288  
Telefax: +31 (0)58 2154104

E-mail: [info@ploegint.nl](mailto:info@ploegint.nl)  
Website: [www.ploegint.nl](http://www.ploegint.nl)